

L'ECRIN

113 RUE LETANDUERE - 49000 ANGERS

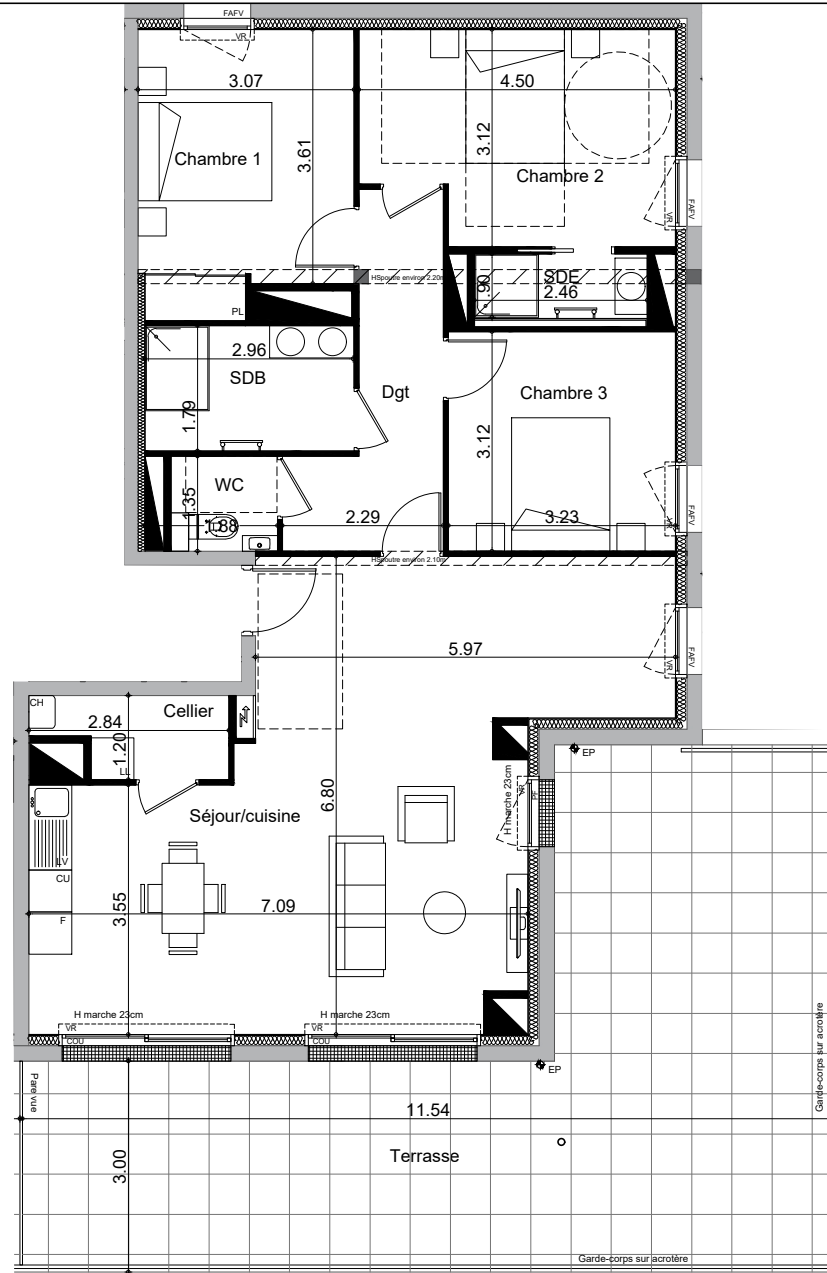
GRUPE LAUNAY-PAYS DE LA LOIRE

46 rue de Strasbourg-CS 71728

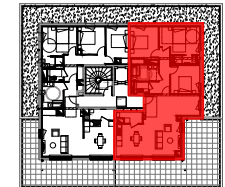
44017 NANTES Cedex 1

Tél : 02-40-41-00-00

www.groupe-launay.com



| T4 | Logement 301 Niveau R+3 | TMA |
|----|-------------------------|------------------------------------|
| | Pièces | Surfaces (m ²) |
| | Séjour/cuisine | 42.08 |
| | Cellier | 2.86 |
| | Chambre 1 | 11.82 |
| | Chambre 2 | 12.87 |
| | Chambre 3 | 10.09 |
| | WC | 1.91 |
| | SDE | 2.26 |
| | SDB | 5.29 |
| | DGT | 7.23 |
| | TOTAL | 96.81 |
| | | Surfaces annexes (m ²) |
| | Terrasse | 52.53 |



LEGENDE

| | |
|------|--|
| | Tableau général électrique |
| | Gaine technique |
| FAFV | Fenêtre à allège fixe vitrée |
| COU | Fenêtre coulissante |
| PF | Porte fenêtre |
| AFV | Allège fixe vitrée |
| OB | Oscillo Battant |
| VR | Volet roulant |
| | Faux-plafond H: 2.20 / 2.30m selon emplacement |
| | Meuble vasque (simple ou double) |
| CH | Chaudière |

NOTA : Les côtes et surfaces indiquées peuvent varier légèrement en fonction des impératifs de construction. Des modifications mineures ou des aménagements de détails nécessaires pour des raisons d'ordre technique ou administratif pourront être reportés sur les plans.

07.04.2026

ROLLAND & ASSOCIES
ARCHITECTURE
URBANISME

53 rue Toussaint - BP 22431
49024 Angers Cedex 02

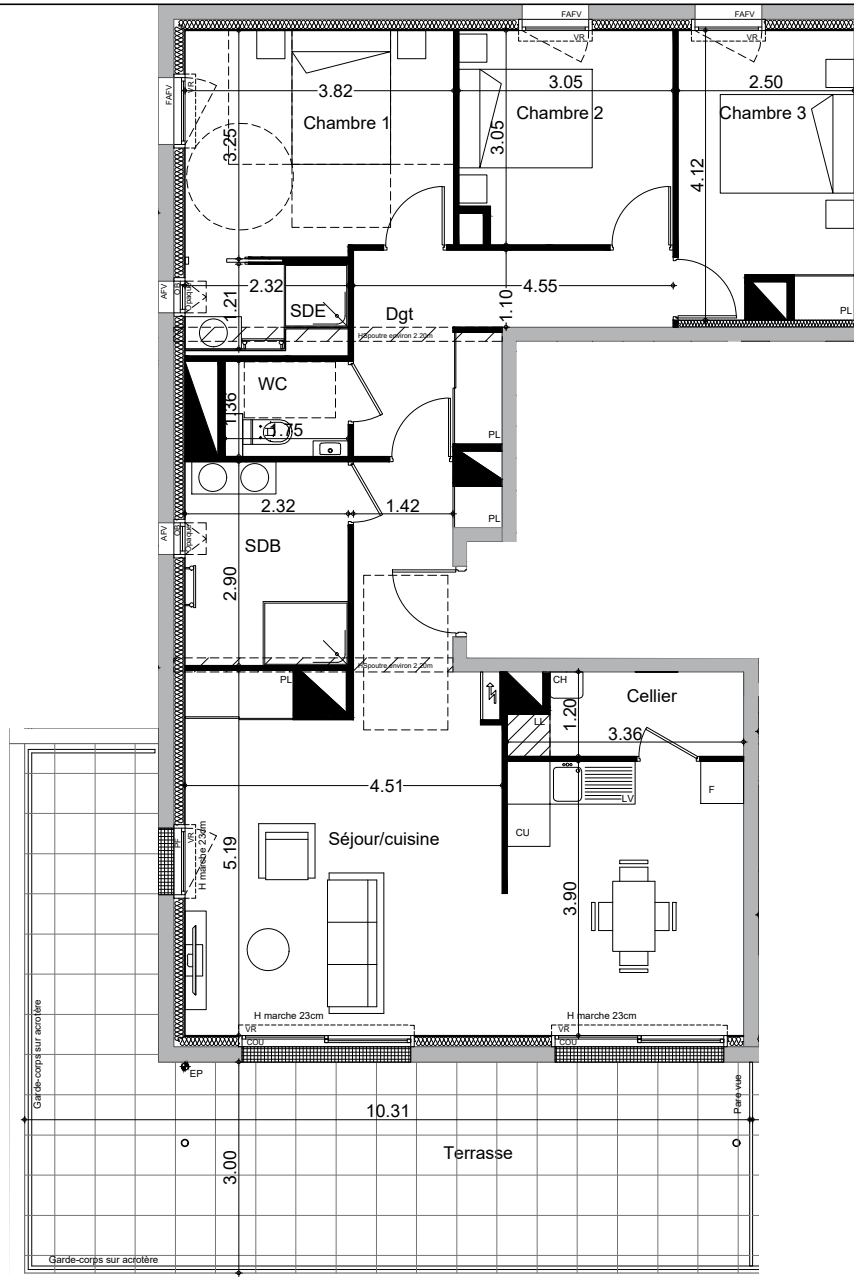
LOGEMENT 301

L'ECRIN

113 RUE LETANDUERE - 49000 ANGERS

GRUPE LAUNAY-PAYS DE LA LOIRE

46 rue de Strasbourg-CS 71728
44017 NANTES Cedex 1
Tél : 02-40-41-00-00
www.groupe-launay.com



| T4 | Logement 302 Niveau R+3 | TMA |
|----|-------------------------|------------------------------------|
| | Pièces | Surfaces (m ²) |
| | Séjour/cuisine | 40.43 |
| | Cellier | 3.67 |
| | Chambre 1 | 13.20 |
| | Chambre 2 | 9.06 |
| | Chambre 3 | 9.84 |
| | WC | 2.23 |
| | SDE | 2.25 |
| | SDB | 6.73 |
| | DGT | 8.72 |
| | TOTAL | 95.33 |
| | | Surfaces annexes (m ²) |
| | Terrasse | 39.54 |



| LEGENDE | |
|---------|--|
| | Tableau général électrique |
| | Gaine technique |
| FAFV | Fenêtre à allège fixe vitrée |
| COU | Fenêtre coulissante |
| PF | Porte fenêtre |
| AFV | Allège fixe vitrée |
| OB | Oscillo Battant |
| VR | Volet roulant |
| | Faux-plafond H: 2.20 / 2.30m selon emplacement |
| | Meuble vasque (simple ou double) |
| CH | Chaudière |

NOTA : Les côtes et surfaces indiquées peuvent varier légèrement en fonction des impératifs de construction. Des modifications mineures ou des aménagement de détails nécessaires pour des raisons d'ordre technique ou administratif pourront être reportés sur les plans.

07.04.2026



53 rue Toussaint - BP 22431
49024 Angers Cedex 02

LOGEMENT 302