

# POURQUOI INVESTIR\*

## à Rennes ?

### RENNES MÉTROPOLE EN QUELQUES CHIFFRES



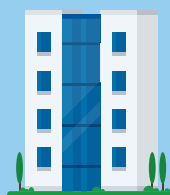
43

communes



451 662

habitants



Pôle économique majeur avec un secteur tertiaire en pleine expansion

23 793

entreprises (rcs)



1H25

de Paris avec la LGV

2

lignes de Métro



70 000

étudiants répartis sur 3 campus et + de 50 écoles d'enseignement supérieur

3

campus et + de

50

écoles d'enseignement supérieur



Pénurie de biens en location



97%

des Rennais sont satisfaits de vivre dans la capitale bretonne\*\*



1<sup>ère</sup> ville française pour sa qualité de vie\*\*



Proximité avec la mer (Saint-Malo et Dinard à 45 min.)



### LES POINTS FORTS

de la vie rennaise\*\*

- ✓ La vie de famille
- ✓ Les espaces verts
- ✓ Les espaces publics

\*Investir comporte des risques. Retrouvez nos mentions légales sur groupe-launay.com. \*\* Selon une étude de la Commission Européenne sur la qualité de vie menée dans 83 villes européennes, publiée à l'occasion de la 18e Semaine Européenne des régions et des villes.

# POURQUOI CHOISIR

## Corner?

### UN EMPLACEMENT privilégié



Universités et écoles supérieures à proximité



Centre-ville de Rennes à 5 minutes en voiture



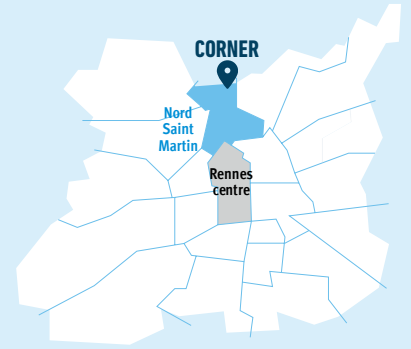
A l'entrée de Rennes direction St-Malo. A 45 minutes de St-Malo.



Une multitude de commerces à proximité (grands centres commerciaux avec plus de 130 boutiques)



Nombreux équipements sportifs, culturels et de loisirs à proximité



### UN CADRE DE VIE

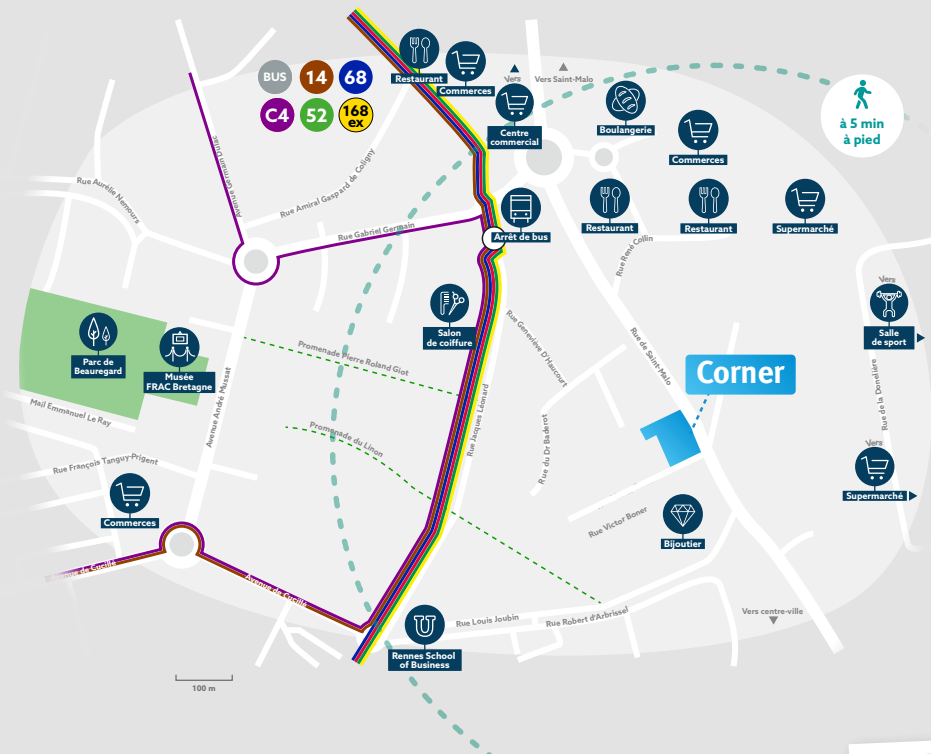
## agréable et attractif

#### entre le quartier Nord-St-Martin

- Une connexion rapide avec le centre historique
- Les Prairies St-Martin, un concept unique en France avec un grand parc naturel de 30 ha au cœur de la ville.

#### et le quartier Beaugard

- Un secteur attractif pour les étudiants (universités et écoles supérieures)
- CHU Rennes Pontchaillou
- Préfecture d'Ille-et-Vilaine
- CCI



### DES LOGEMENTS PENSÉS pour votre bien-être



Du 2 au 4 pièces. De belles surfaces de logements



Des espaces extérieurs pour chaque appartement



Des terrasses généreuses jusqu'à 52 m<sup>2</sup>



Des maisons avec terrasse et jardin privés exposés Ouest, un produit rare sur le marché !

